

FOR SALE

価格	坪単価
610万円	約1.0万円

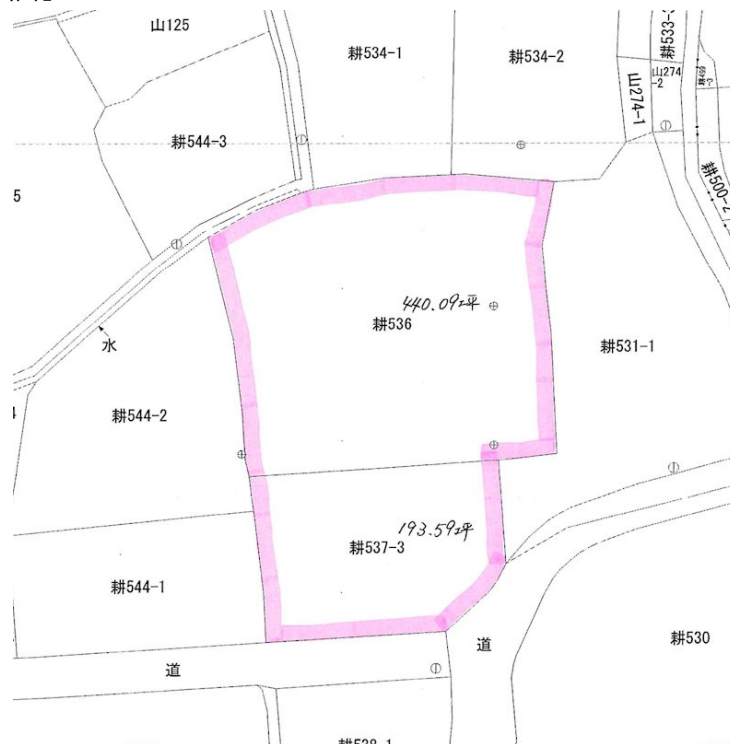


【外観】



- ・下水：農業集落排水
- ・特定用途制限地域(田園住宅地区)
- ・駐車可

【区画図】



現況と異なる場合には現況を優先します。
 該当物件が建築条件付き宅地だった場合、土地売買契約締結後3カ月以内に売主と住宅の建築請負契約を締結していただくことを条件として販売いたします。
 この期間内に住宅を建築しないことが確定したとき、または住宅の建築請負契約が成立しなかった場合は、土地売買契約は無効となり、
 受領した金額は全額無利息でお返しします。

物件種目	土地		
最適用地	事業用地		
物件所在地	山口県下関市菊川町大字榑崎		
交通	山陽本線 小月駅 徒歩128分 バス停:中の田より徒歩2分		
土地面積	2094.87㎡ (約633.69坪)	他に私道面積	無し
地勢	平坦	地目	宅地
都市計画	非線引き区域		
用途地域	無指定		
建ぺい率	70%	容積率	200%
土地権利	所有権		
法令上の制限			
現況	古屋あり	引渡日	相談
接道状況	南5.60m公道 間口21.60m 南東5.80m公道 間口11.00m		
建築確認番号	開発許可番号		
設備	ガス:プロパン / 水道:公営 / 下水:その他		
周辺施設	セブンイレブン 下関菊川岡枝店 4158m / クリ岩崎チェーン 下関菊川店 4030m / ファミリーマート 下関菊川 下岡枝店 4284m / ケスタまるき 菊川店 4518m / ジュンテンドー 菊川店 5147m / 下関市立榑崎小 学校 1257m		
その他費用			
備考			

取引条件の有効期限:2019年1月8日

No.H11397



国土交通大臣(1)第8872号

三和地所株式会社

TEL:083-263-3003

FAX:083-263-3007

山口県下関市伊倉277番12

URL:http://sanwa-jisyo.jp

E-Mail:info@sanwa-jisyo.jp

取引態様:専任媒介

