

FOR SALE

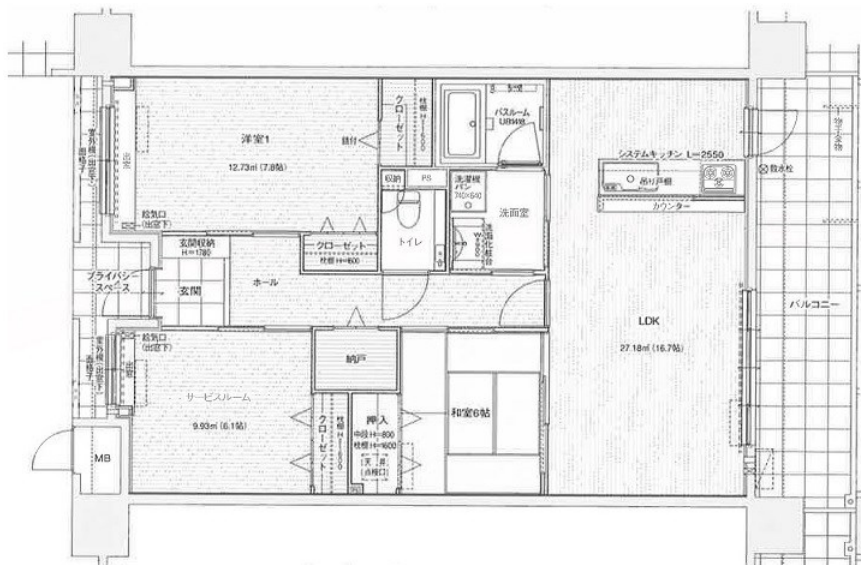
価格	間取りタイプ
1,980万円(税込)	3LDK



【外観】



【間取り図】



ハウスクリーニング済
駐車場番号12番予定

現況と異なる場合には現況を優先します。 間取りの「S」はサービスルーム（納戸）です。
価格は物件の代金総額を表示しており、消費税が課税される場合は税込と表記の上、税込価格で表示しております。



国土交通大臣(1)第8872号

三和地所株式会社

TEL:083-263-3003

山口県下関市伊倉277番12

FAX:083-263-3007

物件種目	マンション		
建物名	アーデントクレイルーの宮		
物件所在地	山口県下関市一の宮町3丁目		
交通	山陽本線 新下関駅 徒歩20分 バス停:一の宮より徒歩4分		
専有面積	82.30㎡(壁芯) (約24.89坪)	バルコニー面積	14.5㎡
構造規模	鉄筋コンクリート造9階建		
所在階	6階	総戸数	24戸
築年月	2010年2月	修繕積立金	7,800円
管理形態	全部委託	管理費	5,400円
駐車場	有(敷地内) 5,000円		
土地権利	所有権		
現況	空き	引渡日	即時
建築確認番号	開発許可番号		
設備	トイレ:ユニット/トランクルーム/インターホン/オートロック/都市ガス/エレベータ		
周辺施設	セブンイレブン 下関一の宮店 249m / ケスタまるき 下関一の宮店 317m / ローソン 下関一の宮町店 346m / ファミリーマート 下関一の宮店 472m / ダイレックス 下関店 1279m / 福王幼稚園 551m		
その他費用			
備考			

取引条件の有効期限:2018年8月8日

No.H11187

URL:<http://sanwa-jisyo.jp>

E-Mail:info@sanwa-jisyo.jp

取引態様:専任媒介

