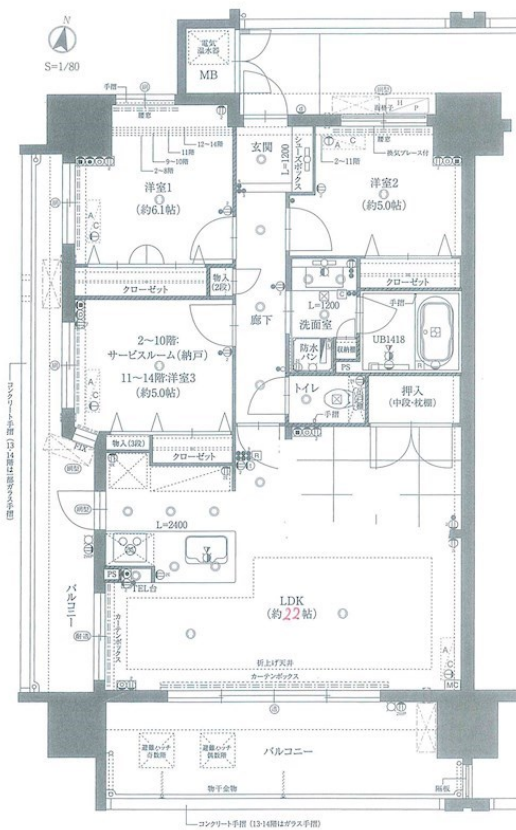
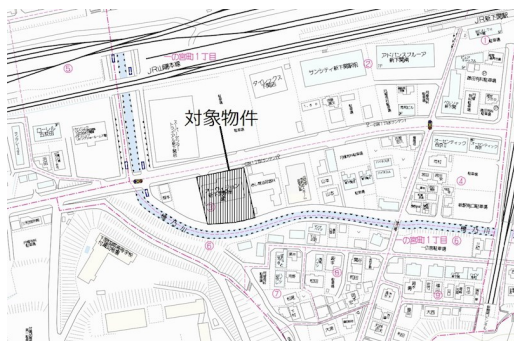


FOR SALE

価格	間取りタイプ
2,890万円	3LDK



- ・駐車場1戸に一台有り、一台分の駐車料は管理費に含む。区画に関しては抽選となります。
- ・オール電化
- ・ハウスクリーニング渡し
- ・修繕積立基金347,000円納付済

現況と異なる場合には現況を優先します。 間取りの「S」はサービスルーム（納戸）です。
 価格は物件の代金総額を表示しており、消費税が課税される場合は税込と表記の上、 税込価格で表示しております。

物件種目	マンション		
建物名	オーヴィジョン新下関駅南		
物件所在地	山口県下関市一の宮町1丁目3番40		
交通	バス停:一の宮町1丁目より徒歩1分 山陽本線 新下関駅 徒歩10分		
専有面積	78.63㎡ (公簿) (約23.78坪)	バルコニー面積	24.5㎡
構造規模	鉄筋コンクリート造14階建		
所在階	7階	総戸数	52戸
築年月	2017年1月5日	修繕積立金	4,000円
管理形態	全部委託	管理費	10,300円
駐車場	有(敷地内)		
土地権利	専有面積割合による所有権の共有		
現況	居住中	引渡日	相談
建築確認番号	開発許可番号		
設備	IHクッキングヒーター / 食器洗浄乾燥機 / 浄水器 / オートバス / 浴室乾燥 / 南西角部屋 / オール電化 / 複層ガラス / 24時間換気システム / オートロック:モニタ付 / エレベータ		
周辺施設	スーパー:セントラル 新下関店 118m / ダイレックス 下関店 200m / 下関市立川中小学校 1161m / 下関市立川中中学校 1258m / 勝山郵便局 859m / 西中国信用金庫一の宮支店 351m		
その他費用			
備考			

取引条件の有効期限:2018年3月19日

No.H10933



国土交通大臣(1)第8872号

三和地所株式会社

TEL:083-263-3003

山口県下関市伊倉277番12

FAX:083-263-3007

URL:http://sanwa-jisyo.jp

E-Mail:info@sanwa-jisyo.jp

取引態様:専任媒介

