

FOR SALE

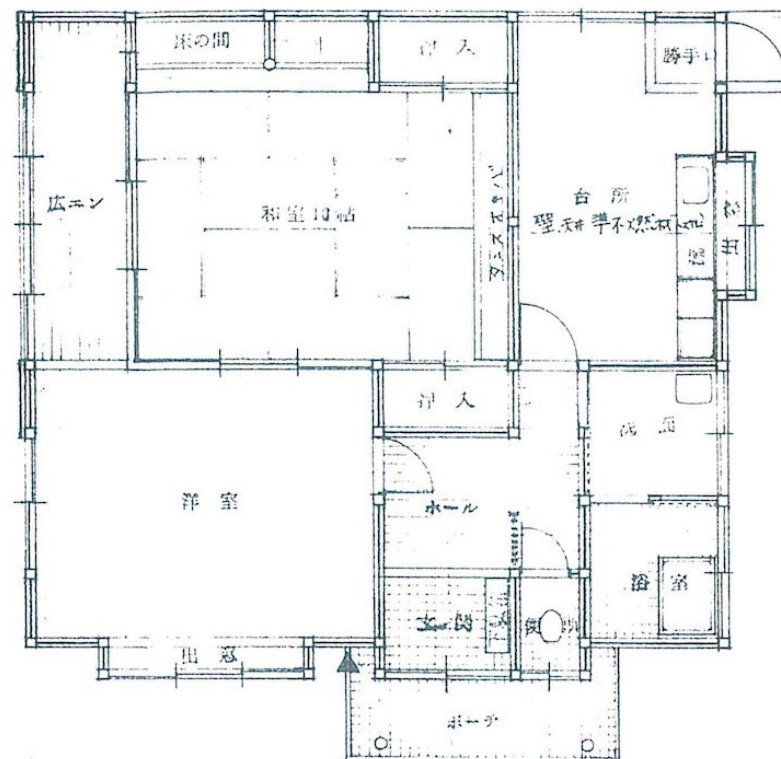
価格	間取りタイプ
580万円	2DK



【外観】



【間取り図】



- ・下関北都市計画区域
- ・法22条区域
- ・田園住宅地区、第2種特別制限指定有
- ・バックヤード、倉庫、ウッドデッキ付き

現況と異なる場合には現況を優先します。 間取りの「S」はサービスルーム（納戸）です。
 価格は物件の代金総額を表示しており、消費税が課税される場合は税込と表記の上、 税込価格で表示しております。



国土交通大臣(1)第8872号

三和地所株式会社

TEL:083-263-3003

FAX:083-263-3007

山口県下関市伊倉277番12

物件種目	一戸建て		
物件所在地	山口県下関市豊浦町大字厚母郷		
交通	山陰本線 梅ヶ峠駅 徒歩8分 バス停:梅ヶ峠より徒歩9分		
土地面積	163.74㎡ (約49.53坪)	他に私道面積	
建物面積	82.65㎡ (約25.00坪)	地目	宅地
構造規模	木造1階建		
築年月	1980年11月27日	都市計画	
用途地域	無指定		
建ぺい率	70%	容積率	200%
土地権利	所有権		
法令上の制限			
現況	空き	引渡日	相談
接道状況	東4.00m公道 間口12.00m		北4.00m公道 間口12.00m
建築確認番号	開発許可番号		
設備	ガス:プロパン / 下水:浄化槽(個別) / 水道:公営		
周辺施設	R-77 下関豊洋台新町店 2168m / 生活センター 黒井店 3405m / セブンイレブン 下関吉見店 4038m / 下関市立吉母小学校 3917m / 下関市立豊洋中学校 3783m / 二葉保育園 4024m		
その他費用			
備考			

取引条件の有効期限:2018年5月22日

No.H10922

URL:<http://sanwa-jisyo.jp>

E-Mail:info@sanwa-jisyo.jp

取引態様:専任媒介

