

FOR SALE

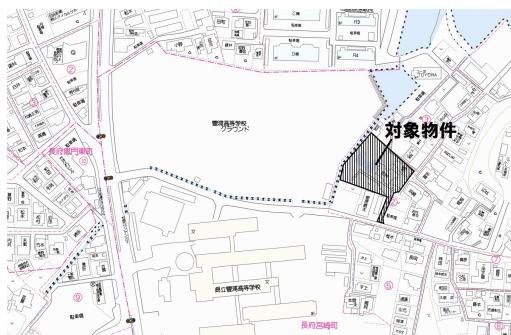
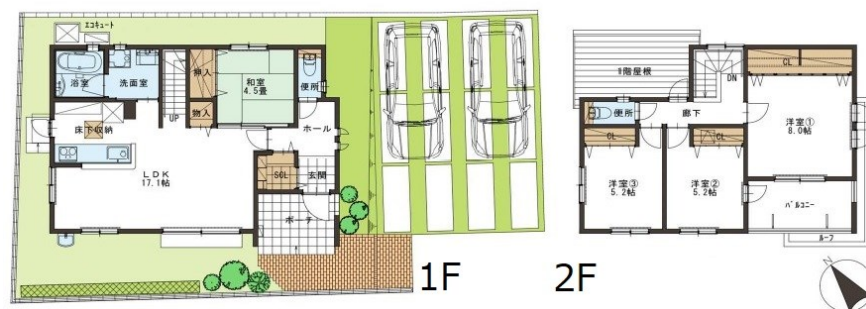
価格	間取りタイプ
2,780万円	4SLDK



【外観】



【間取り図】



・オール電化

現況と異なる場合には現況を優先します。 間取りの「S」はサービスルーム（納戸）です。
 価格は物件の代金総額を表示しており、消費税が課税される場合は税込と表記の上、 税込価格で表示しております。

物件種目	一戸建て		
物件所在地	山口県下関市長府宮崎町		
交通	バス停:松原より徒歩4分 山陽本線 長府駅 徒歩45分		
土地面積	165.10㎡ (約49.94坪)	他に私道面積	484.00㎡ 持分:7分の1
建物面積	101.02㎡ (約30.55坪)	地目	宅地
構造規模	木造2階建		
築年月	2018年3月30日	都市計画	市街化区域
用途地域	第一種住居地域		
建ぺい率	60%	容積率	200%
土地権利	所有権		
法令上の制限			
現況	新築	引渡日	即時
接道状況	南東6.00m私道 間口6.00m		
建築確認番号	ERI-17047370	開発許可番号	
設備	IHクッキングヒーター / 食器洗浄乾燥機 / オートバス / トイレ:温水洗浄便座 / フローリング / ウォークインクローゼット / ケーブルテレビ / 複層ガラス / インターホン:TV付 / 都市ガス / 本下水 / 水道:公営		
周辺施設	セブンイレブン 長府侍町店 665m / マルショク 長府店 988m / マックス 長府店 1038m / クリ岩崎チェーン 長府店 1038m / イオン長府ショッピングセンター 1076m / ホムラガ ナカ 下関サイド 店 1113m		
その他費用			
備考			

取引条件の有効期限:2018年7月21日

No.H10875



三和地所株式会社

TEL:083-263-3003

FAX:083-263-3007

山口県下関市伊倉277番12

URL:<http://sanwa-jisyo.jp>

E-Mail:info@sanwa-jisyo.jp

取引態様:一般媒介

