

FOR SALE

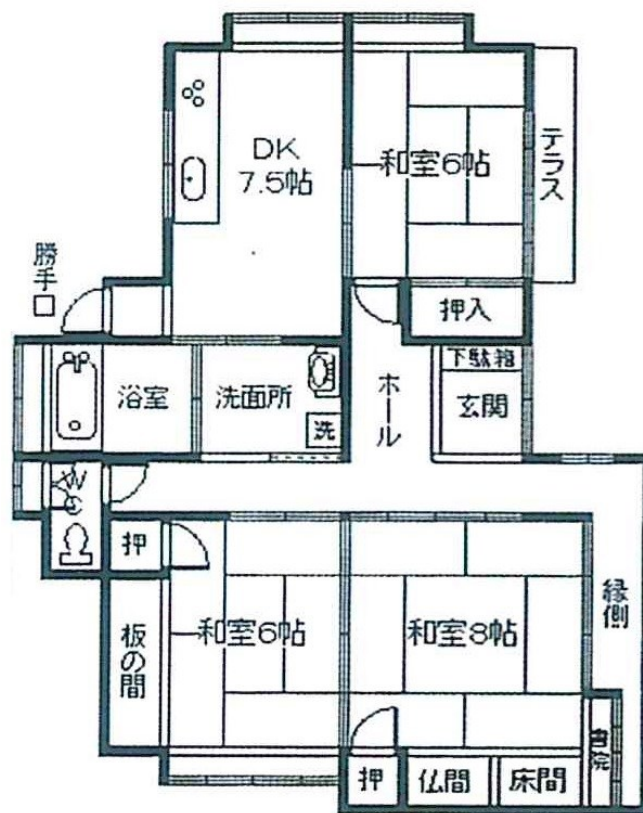
価格	間取りタイプ
1,980万円	3DK



【外観】



【間取り図】



・駐車場加工工事済

物件種目	一戸建て		
物件所在地	山口県下関市前勝谷町		
交通	バス停:勝谷団地前より徒歩7分 山陽本線 新下関駅 徒歩23分		
土地面積	499.69㎡ (約151.15坪)	他に私道面積	
建物面積	91.39㎡ (約27.64坪)	地目	宅地
構造規模	木造1階建		
築年月	1988年5月	都市計画	市街化区域
用途地域	第一種中高層住居専用地域		
建ぺい率	60%	容積率	200%
土地権利	所有権		
法令上の制限			
現況	空き	引渡日	相談
接道状況			
建築確認番号		開発許可番号	
設備	ガス:プロパン / 本下水 / 水道:公営		
周辺施設	セブンイレブン下関一の宮東店 807m / ウィスタまるき 下関形山店 1125m / しょうや保育園 707m / 下関市立勝山小学校 860m / 下関市立勝山中学校 1044m / 下関勝谷新町簡易郵便局 905m		
その他費用			
備考			

現況と異なる場合には現況を優先します。 間取りの「S」はサービスルーム(納戸)です。
 価格は物件の代金総額を表示しており、消費税が課税される場合は税込と表記の上、 税込価格で表示しております。

取引条件の有効期限:2018年11月20日

No.H10818



国土交通大臣(1)第8872号

三和地所株式会社

TEL:083-263-3003

FAX:083-263-3007

山口県下関市伊倉277番12

URL:<http://sanwa-jisyo.jp>

E-Mail:info@sanwa-jisyo.jp

取引態様:一般媒介

