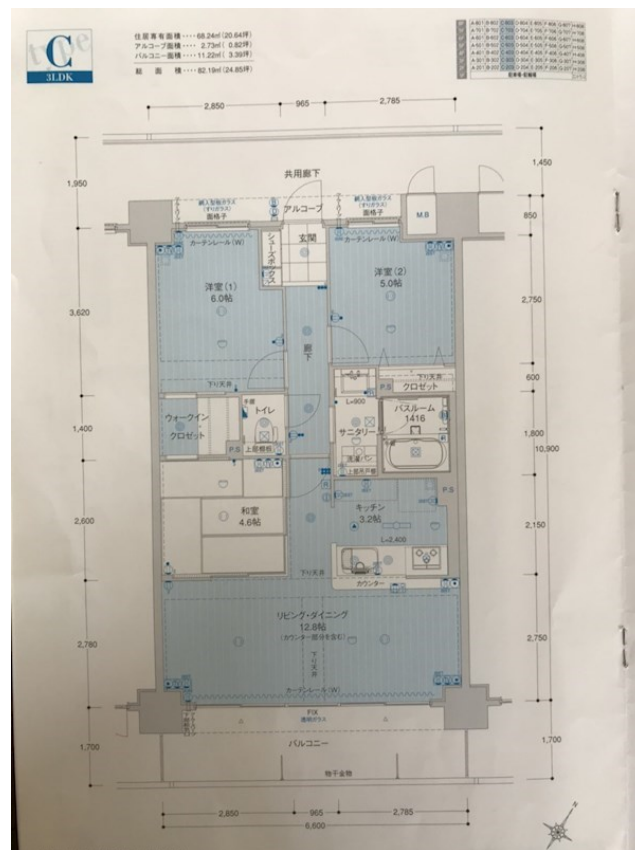


# FOR SALE

価格	間取りタイプ
2,160万円	3LDK



- \* 修繕費は管理費に含む
- \* WIC有り
- \* ペット飼育の場合、1頭羽あたり月額300円

現況と異なる場合には現況を優先します。 間取りの「S」はサービスルーム（納戸）です。  
 価格は物件の代金総額を表示しており、消費税が課税される場合は税込と表記の上、 税込価格で表示しております。

物件種目	マンション		
建物名	アルファスマート伊倉新町		
物件所在地	山口県下関市伊倉新町4丁目		
交通	山陰本線 綾羅木駅 徒歩11分 バス停:ゆめシティ前より徒歩8分		
専有面積	65.74㎡ (公簿) (約19.88坪)	バルコニー面積	11.2㎡
構造規模	鉄骨鉄筋コンクリート造8階建		
所在階	4階	総戸数	
築年月	2013年7月25日	修繕積立金	4,600円
管理形態	全部委託	管理費	8,000円
駐車場	有(敷地内) 7,000円		
土地権利	専有面積割合による所有権の共有		
現況	居住中	引渡日	2018年4月下旬予定
建築確認番号		開発許可番号	
設備	食器洗浄乾燥機 / 浄水器 / フローリング / ウォークインクローゼット / 複層ガラス / 洗濯機置場:室内有 / インターホン:TV付 / オートロック:モニタ付 / 都市ガス / エレベータ		
周辺施設	you me city(ゆめシティ) 204m / ロ-ソ 下関川中本町店 577m / 下関市立川中幼稚園 600m / 下関市立川中小学校 640m / 下関市立川中学校 179m / 下関綾羅木郵便局 799m		
その他費用	ペット : 300円 / 月		
備考			

取引条件の有効期限:2018年3月25日

No.H10739



国土交通大臣(1)第8872号

三和地所株式会社

TEL:083-263-3003

山口県下関市伊倉277番12

FAX:083-263-3007

URL:http://sanwa-jisyo.jp

E-Mail:info@sanwa-jisyo.jp

取引態様:専任媒介

