

# FOR SALE

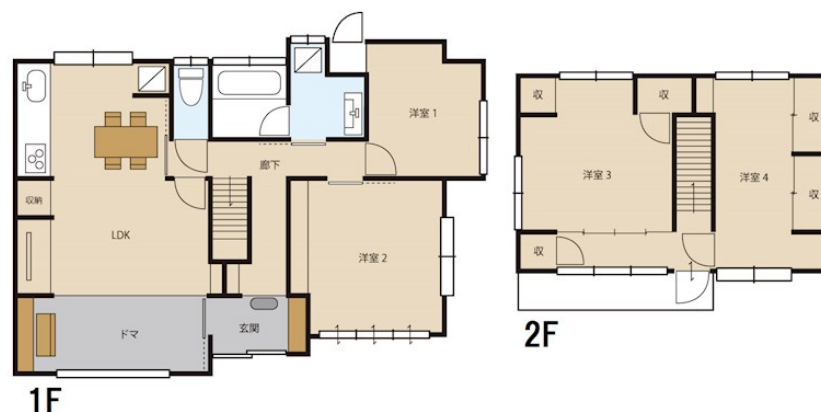
価格	間取りタイプ
1,930万円	4LDK



【外観】



【間取り図】



・外壁屋根、水回りはリフォーム履歴有り

物件種目	一戸建て		
物件所在地	山口県下関市長府川端2丁目		
交通	山陽本線 長府駅 徒歩44分 バス停:松原より徒歩17分		
土地面積	203.05㎡ (約61.42坪)	他に私道面積	無し
建物面積	109.78㎡ (約33.20坪)	地目	宅地
構造規模	木造2階建		
築年月	1970年1月	都市計画	市街化区域
用途地域	第二種低層住居専用地域		
建ぺい率	60%	容積率	200%
土地権利	所有権		
法令上の制限	宅地造成等規制法		
現況	空き	引渡日	相談
接道状況	南西4.00m公道 間口18.00m 南東4.00m私道 間口13.00m		
建築確認番号		開発許可番号	
設備	トイレ / 都市ガス / 本下水 / 水道:公営		
周辺施設	マルシェ 長府店 915m / セブンイレブン 長府侍町店 1081m / 認定こども園もみじ幼稚園 483m / 下関市立長府中学校 790m / 下関市立豊浦幼稚園 1309m / れん 617m		
その他費用			
備考			

現況と異なる場合には現況を優先します。 間取りの「S」はサービスルーム（納戸）です。  
価格は物件の代金総額を表示しており、消費税が課税される場合は税込と表記の上、 税込価格で表示しております。

取引条件の有効期限:2018年9月14日

No.H10642



国土交通大臣(1)第8872号

三和地所株式会社

TEL:083-263-3003

FAX:083-263-3007

山口県下関市伊倉277番12

URL:http://sanwa-jisyo.jp

E-Mail:info@sanwa-jisyo.jp

取引態様:一般媒介

