

FOR SALE

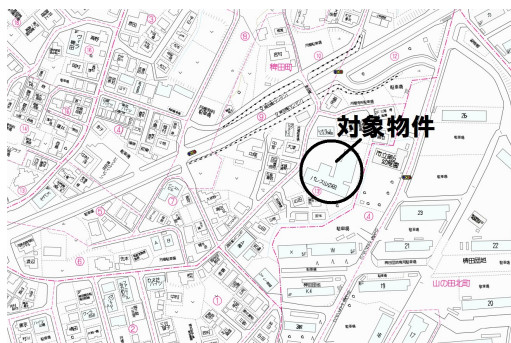
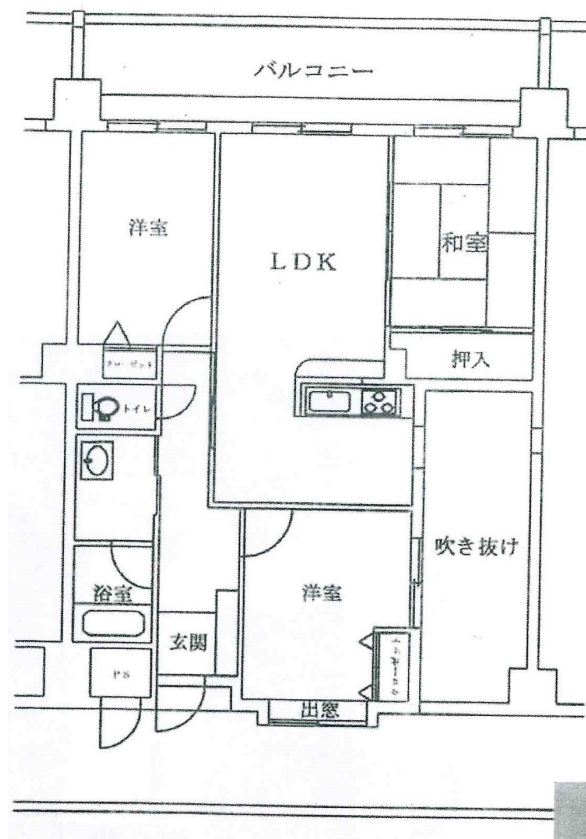
価格	間取りタイプ
1,480万円	3LDK



【外観】



【間取り図】



フルリフォーム済

物件種目	マンション		
建物名	パレス山の田		
物件所在地	山口県下関市稗田町		
交通	山陰本線 綾羅木駅 徒歩18分 バス停:北町2丁より徒歩4分		
専有面積	66.18㎡ (公簿) (約20.01坪)	バルコニー面積	13.5㎡
構造規模	鉄筋コンクリート造7階建		
所在階	5階	総戸数	55戸
築年月	1991年7月12日	修繕積立金	10,250円
管理形態	全部委託	管理費	4,010円
駐車場	有(敷地内) 8,000円		
土地権利	専有面積割合による所有権の共有		
現況	空き	引渡日	即時
建築確認番号		開発許可番号	
設備	オープン/インターホン:TV付/都市ガス/エレベータ		
周辺施設	ローソン 下関稗田町店 167m / セブンイレブン 下関稗田店 236m / キヤット 稗田店 258m / ドラッグストア 稗田店 272m / Red Cabbage(レッドキャベツ) 山の田店 848m / 下関市立第五幼稚園 371m		
その他費用			
備考			

現況と異なる場合には現況を優先します。 間取りの「S」はサービスルーム(納戸)です。
 価格は物件の代金総額を表示しており、消費税が課税される場合は税込と表記の上、税込価格で表示しております。

取引条件の有効期限:2018年6月19日

No.H10410



国土交通大臣(1)第8872号

三和地所株式会社

TEL:083-263-3003

FAX:083-263-3007

山口県下関市伊倉277番12

URL:<http://sanwa-jisyo.jp>

E-Mail:info@sanwa-jisyo.jp

取引態様:専任媒介

