

FOR SALE

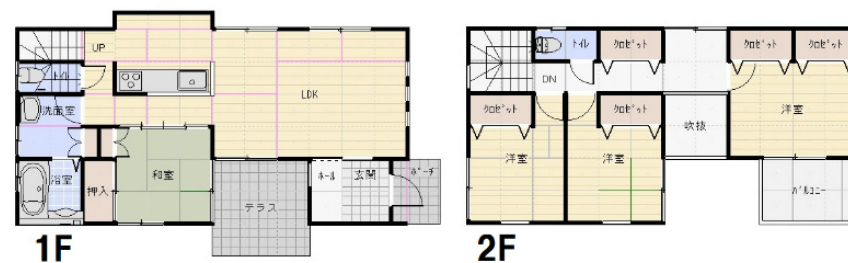
価格	間取りタイプ
2,580万円	4LDK



【外観】



【間取り図】



物件種目	一戸建て		
物件所在地	山口県下関市長府宮崎町		
交通	山陽本線 長府駅 徒歩46分 バス停:松原より徒歩5分		
土地面積	169.72㎡ (約51.34坪)	他に私道面積	無し
建物面積	101.09㎡ (約30.57坪)	地目	宅地
構造規模	木造2階建		
築年月	2017年3月下旬	都市計画	市街化区域
用途地域	第一種住居地域		
建ぺい率	40%	容積率	200%
土地権利	所有権		
法令上の制限			
現況	空き	引渡日	即時
接道状況	東4.00m公道 間口9.00m		
建築確認番号	H28建確建住セ下第0282号	開発許可番号	
設備	食器洗浄乾燥機 / オートバス / トイレ:暖房便座 / フローリング / ウォークインクローゼット / 複層ガラス / インターホン:TV付 / 都市ガス / 本下水 / 水道:公営		
周辺施設	セブンイレブン長府待町店 714m / ザ・ダイアール長府店 1092m / クリ岩崎チェーン長府店 1087m / ホームプラス下関サード店 1161m / ミヨコ長府店 1037m / 山口県立豊浦高校 499m		
その他費用			
備考			

・法22条

現況と異なる場合には現況を優先します。 間取りの「S」はサービスルーム(納戸)です。
 価格は物件の代金総額を表示しており、消費税が課税される場合は税込と表記の上、 税込価格で表示しております。

取引条件の有効期限:2018年6月19日

No.H10105



国土交通大臣(1)第8872号

三和地所株式会社

TEL:083-263-3003

FAX:083-263-3007

山口県下関市伊倉277番12

URL:<http://sanwa-jisyo.jp>

E-Mail:info@sanwa-jisyo.jp

取引態様:専任媒介

