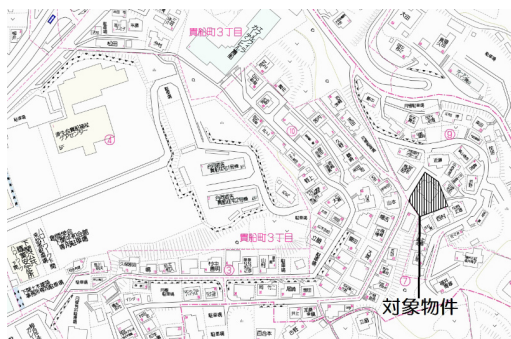
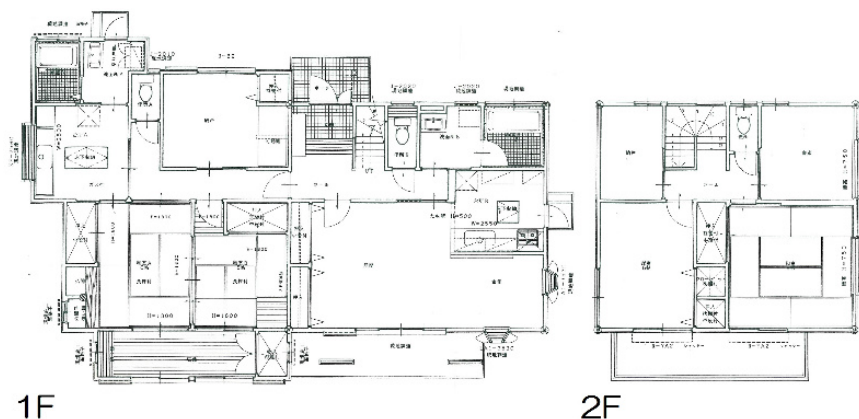


# FOR SALE

価格	間取りタイプ
1,850万円	6SLDK



物件種目	一戸建て		
物件所在地	山口県下関市貴船町3丁目		
交通	山陰本線 幡生駅 徒歩46分 バス停:理容美容学校前より徒歩9分		
土地面積	508.41㎡ (約153.79坪)	他に私道面積	無し
建物面積	152.77㎡ (約46.21坪)	地目	宅地
構造規模	軽量鉄骨造2階建		
築年月	1995年11月30日	都市計画	市街化区域
用途地域	第二種中高層住居専用地域		
建ぺい率	60%	容積率	160%
土地権利	所有権		
法令上の制限			
現況	居住中	引渡日	相談
接道状況	北3.00m私道 間口5.00m		
建築確認番号		開発許可番号	
設備	フローリング/ウォークインクローゼット/床下収納/インターホン/エアコン:2基/都市ガス/本下水/水道:公営/外壁:コンクリート打ち/ハウスメーカー施工/2世帯向き		
周辺施設	セブンイレブン下関貴船4丁目店 989m / Red Cabbage(レッドキャベツ) 上田中店 1327m / 下関市立第一幼稚園 759m / 下関市立養治小学校 794m / 下関市立日新中学校 1508m / 下関本町郵便局 1107m		
その他費用			
備考			

現況と異なる場合には現況を優先します。 間取りの「S」はサービスルーム(納戸)です。  
 価格は物件の代金総額を表示しており、消費税が課税される場合は税込と表記の上、税込価格で表示しております。

取引条件の有効期限:2018年2月17日

No.6775



国土交通大臣(1)第8872号

三和地所株式会社

TEL:083-263-3003

山口県下関市伊倉277番12

FAX:083-263-3007

URL:http://sanwa-jisyo.jp

E-Mail:info@sanwa-jisyo.jp

取引態様:専任媒介

