

FOR RENT

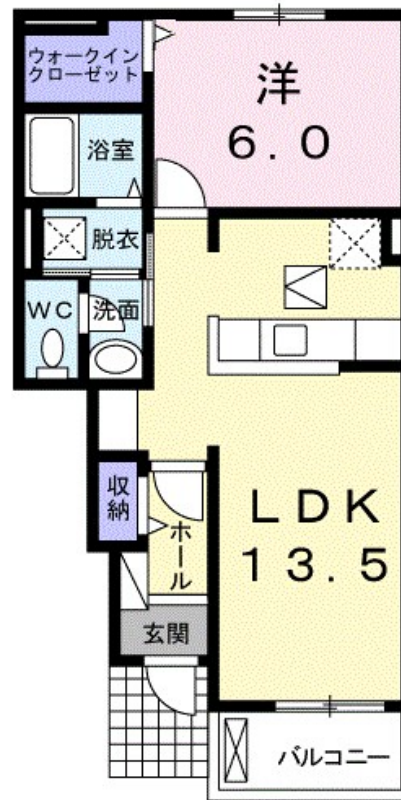
賃料	管理費等
47,000円	2,500円

防犯カメラ

【外観】



【間取り図】



間取り	1LDK		
敷金	無	礼金	1ヶ月
敷引/償却金	-	保証金	-
物件種別	アパート(居住用)		
建物名・部屋番号	シャロームK 105号室		
物件所在地	山口県下関市菊川町大字上田部		
交通	山陽本線 小月駅 徒歩78分 山陽本線 埴生駅 徒歩157分		
間取詳細	LDK(13.5畳) 洋室(6畳)		
構造・規模	木造 2階建 1階		
専有面積	46.06㎡	向き	南東
築年月	2019年6月	契約期間	2年
損害保険	有	入居時期	即時
駐車場	有(敷地内) 3000~4000円/月		
設備	24時間換気システム, 3口以上コンロ, B S, C A T V, T Vインターホン, ウォークインクローゼット, エ		
その他費用	[一時金] クリーニング費: 47000円 [月次費用] 駐車料: 3300円 町内会費: 400円		
入居諸条件	ペット不可 楽器等の使用不可 性別不問 二人可		
保証会社	必須 (ハウスリーブ) 22,000円/契約時、月額支払総額の2.2%又は5.5%/月		
備考			

図面と現況が異なる場合は現況が優先となります。

間取りの「S」はサービスルーム(納戸)です。

情報更新日2020年9月27日

No.H0000007045



国土交通大臣(1)第8872号

三和地所株式会社

山口県下関市伊倉277番12
TEL:083-263-3003
E-mail: info@sanwa-jisyo.jp
URL: http://sanwa-jisyo.jp/

FAX:083-263-3007



携帯サイトから物件詳細を閲覧できます!

取引態様	手数料負担の割合	貸主	0%	借主	100%
仲介先物	手数料配分の割合	元付	0%	客付	100%