

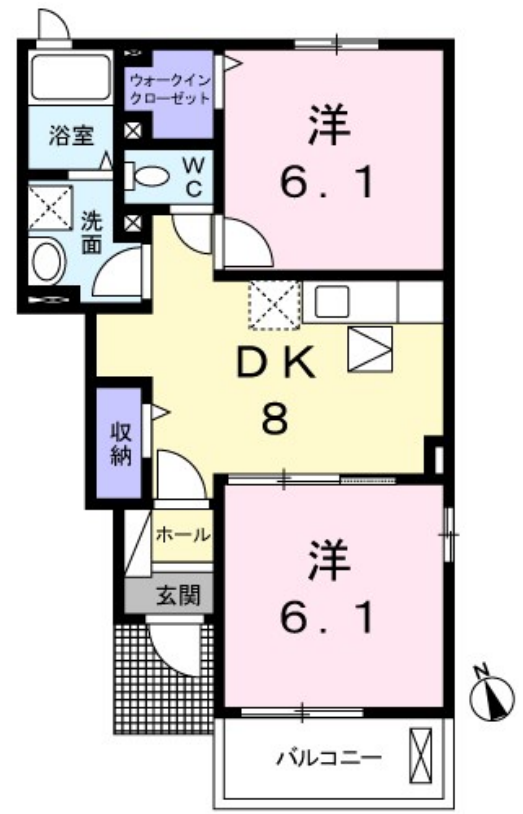
賃料	管理費等
59,500円	2,000円

角住戸,陽当たり良好

【外観】



【間取り図】



間取り	2DK		
敷金	無	礼金	1ヶ月
敷引/償却金	-	保証金	-
物件種別	アパート(居住用)		
建物名・部屋番号	グリッター プレイス 夢 102号室		
物件所在地	山口県下関市形山町		
交通	山陽本線 新下関駅 徒歩19分 山陰本線 綾羅木駅 徒歩48分		
間取詳細	DK(8畳) 洋室(6.1畳) 洋室(6.1畳)		
構造・規模	木造 2階建 1階		
専有面積	47.77㎡	向き	南
築年月	2018年6月下旬	契約期間	2年
損害保険	有	入居時期	2018年6月下旬
駐車場	有(敷地内) 3000円/月 ~ 駐輪場		
設備	24時間換気システム, TVインターホン, インターネット専用線配線済み, ウォークインクローゼット, エア		
その他費用	[一時金] 定額クリーニング費: 43200円 [月次費用] 町内会費: 300円 駐車料: 3240円		
入居諸条件	ペット不可 楽器等の使用不可 性別不問 二人可		
保証会社	必須 契約時15,000円/月額賃料総額の2%又は5%		
備考			

図面と現況が異なる場合は現況が優先となります。

間取りの「S」はサービスルーム(納戸)です。

情報更新日2018年6月20日

No.H0000003711



国土交通大臣(1)第8872号

三和地所株式会社

山口県下関市伊倉277番12
TEL:083-263-3003
E-mail: info@sanwa-jisyo.jp
URL: http://sanwa-jisyo.jp/

FAX:083-263-3007



携帯サイトから物件詳細を閲覧できます!

取引態様	手数料負担の割合	貸主	借主
	仲介先物	手数料配分の割合	元付 客付