

賃料	管理費等
66,000円	4,000円

下関市でお部屋探しの方は、【三和地所 下関】

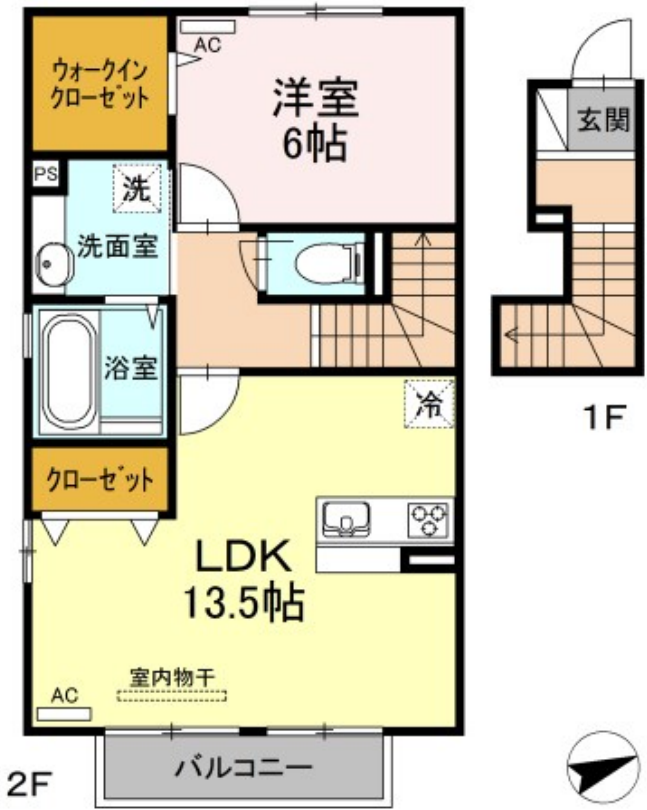
2F以上,角住戸,最上階,セキュリティ会社加入済

【外観】



完成予想図につき、実際と異なる場合がございます

【間取り図】



図面と現況が異なる場合は現況が優先となります。

間取りの「S」はサービスルーム(納戸)です。

間取り	1LDK		
敷金	無	礼金	2ヶ月
敷引/償却金	-	保証金	-
物件種別	アパート(居住用)		
建物名・部屋番号	プリモ パsson 203号室		
物件所在地	山口県下関市藤附町		
交通	山陽本線 下関駅 徒歩26分 山陽本線 幡生駅 徒歩30分		
間取詳細	LDK(13.5畳) 洋室(6畳)		
構造・規模	軽量鉄骨 2階建 1-2階		
専有面積	55.39㎡	向き	東
築年月	2018年6月中旬	契約期間	2年
損害保険		入居時期	2018年6月30日
駐車場	有(敷地内) 2500~5000円/月 駐輪場		
設備	C A T V, T Vインターホン, インターネット専用線配線済み, ウォークインクローゼット, エアコン, エアコ		
その他費用	[一時金] ルームクリーニング料金: 32400円 D-roomCard+料金: 8100円 ICカード電池(初回): 2052円 [月次費用] 駐車料: 3240円 駐車料(軽専用): 2700円 駐車料(縦列): 5400円		
入居諸条件	ペット不可 楽器等の使用不可 性別不問 二人可		
保証会社			
備考			

情報更新日2018年6月20日

No.H0000003704



国土交通大臣(1)第8872号

三和地所株式会社

山口県下関市伊倉277番12
TEL:083-263-3003
E-mail: info@sanwa-jisyo.jp
URL: http://sanwa-jisyo.jp/

FAX:083-263-3007



携帯サイトから物件詳細を閲覧できます!

取引態様	手数料負担の割合	貸主	借主
仲介先物	手数料配分の割合	元付	客付