

# FOR RENT

賃料	管理費等
65,000円	4,000円

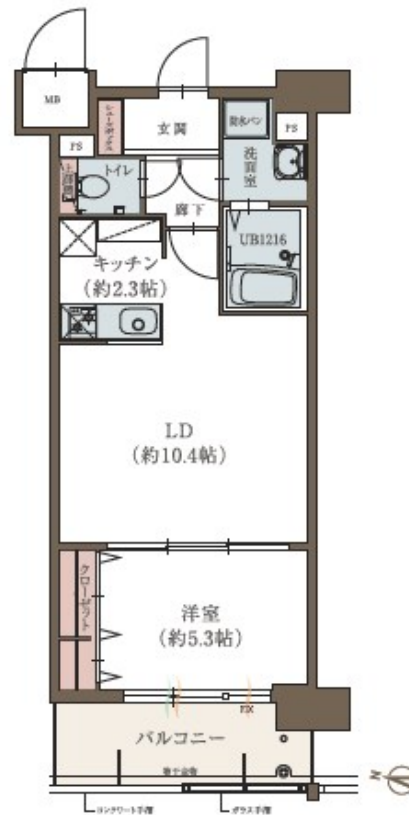
## J R 新下関駅まで徒歩約5分の賃貸マンション。近

2 F 以上,オートロック,ディンプルキー,モニタ付オートロック,防犯カメラ

【外観】



【間取り図】



図面と現況が異なる場合は現況が優先となります。

間取りの「S」はサービスルーム(納戸)です。

間取り	1LDK		
敷金	1ヶ月	礼金	無
敷引/償却金	-	保証金	-
物件種別	マンション(居住用)		
建物名・部屋番号	オーヴィジョンクラス新下関 605号室		
物件所在地	山口県下関市一の宮町1丁目		
交通	山陽本線 新下関駅 徒歩5分 山陰本線 綾羅木駅 徒歩27分		
間取詳細	LDK(12.7畳) 洋室(5.3畳)		
構造・規模	鉄筋コンクリート 8階建 6階		
専有面積	42.11㎡	向き	西
築年月	2017年2月21日	契約期間	2年
損害保険	有	入居時期	即時
駐車場	有(敷地内) 5500円/月~		
設備	2口コンロ, CATV, CATVインターネット, TVインターホン, エアコン, カウンターキッチン, ガスコ		
その他費用	[一時金] 鍵交換代: 21600円 [月次費用] 駐車料: 5940円		
入居諸条件	ペット不可 楽器等の使用不可 性別不問 二人可		
保証会社	必須 月額合計賃料50%(下限25,000円)/契約時、更新料1万円/年		
備考			

情報更新日2018年11月18日

No.H0000003573



国土交通大臣(1)第8872号

三和地所株式会社

山口県下関市伊倉277番12  
TEL:083-263-3003  
E-mail: info@sanwa-jisyo.jp  
URL: http://sanwa-jisyo.jp/

FAX:083-263-3007



携帯サイトから物件詳細を閲覧できます!

取引態様	手数料負担の割合	貸主	0%	借主	100%
仲介元付(専任)	手数料配分の割合	元付	50%	客付	50%