

賃料	管理費等
58,000円	2,500円

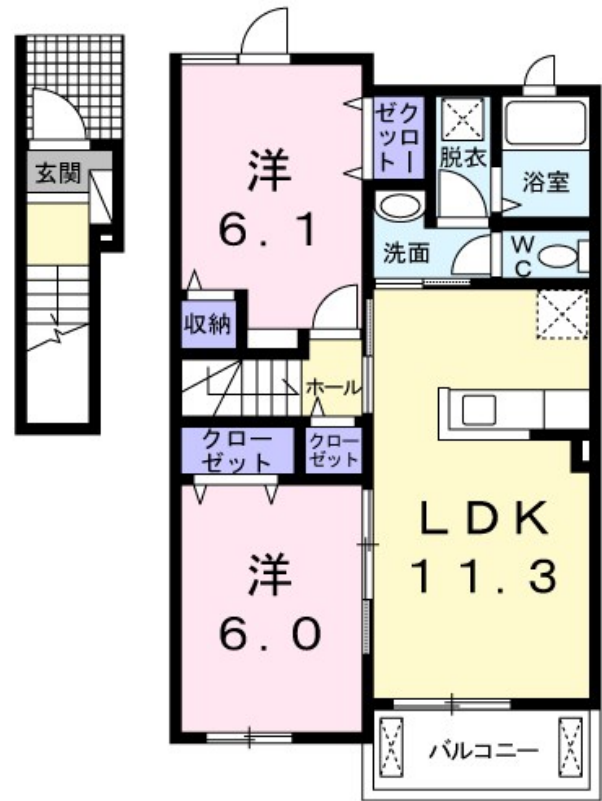
間取り	2LDK		
敷金	無	礼金	無
敷引/償却金	-	保証金	-
物件種別	アパート(居住用)		
建物名・部屋番号	エスポワール 203号室		
物件所在地	山口県下関市彦島西山町3丁目		
交通	山陽本線 下関駅 徒歩67分 本村経由竹の子島行き 渡瀬 徒歩3分		
間取詳細	LDK(11.3畳) 洋室(6.1畳) 洋室(6畳)		
構造・規模	木造 2階建 1-2階		
専有面積	57.07㎡	向き	南東
築年月	2017年8月下旬	契約期間	2年
損害保険	有	入居時期	即時
駐車場	有(敷地内) 3000円/月~ 駐輪場		
設備	TVインターホン,エアコン,カウンターキッチン,ガスコンロ設置可,クローゼット,シューズボックス,パ		
その他費用	[一時金] 定額クリーニング費: 64800円 [月次費用] 町内会費: 300円 駐車料: 3240円		
入居諸条件	ペット可 楽器等の使用不可 性別不問 二人可		
保証会社	必須 契約時15,000円/月額賃料総額の2%又は5%		
備考			

2F以上,最上階

【外観】



【間取り図】



図面と現況が異なる場合は現況が優先となります。

間取りの「S」はサービスルーム(納戸)です。

情報更新日2018年5月23日

No.H0000002179



国土交通大臣(1)第8872号

三和地所株式会社

山口県下関市伊倉277番12
TEL:083-263-3003
E-mail: info@sanwa-jisyo.jp
URL: http://sanwa-jisyo.jp/

FAX:083-263-3007



携帯サイトから物件詳細を閲覧できます!

取引態様	手数料負担の割合	貸主	借主
	仲介先物	手数料配分の割合	元付 客付