

# FOR RENT

賃料	管理費等
42,000円	2,000円

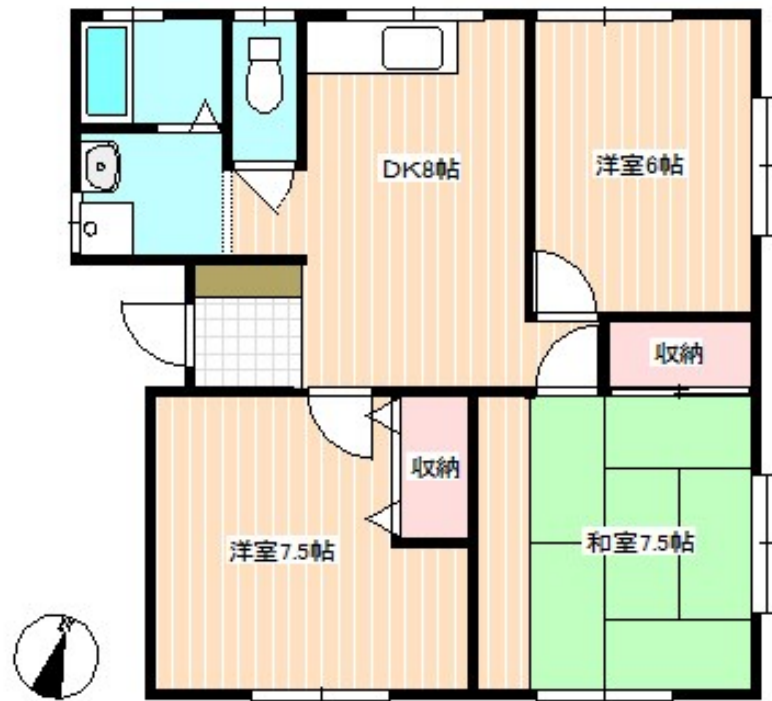
## 各部屋・風呂・トイレ・キッチンに窓があるので

角住戸,出窓,陽当たり良好

【外観】



【間取り図】



間取り	3DK		
敷金	1ヶ月	礼金	1ヶ月
敷引/償却金	-	保証金	-
物件種別	アパート(居住用)		
建物名・部屋番号	西大坪Mアパート 1F号室		
物件所在地	山口県下関市西大坪町		
交通	丸山循環線 筋川 停歩5分 山の田循環線 了円寺 停歩8分		
間取詳細	DK(8畳) 洋室(6畳) 洋室(7.5畳) 和室(7.5畳)		
構造・規模	木造 2階建 1階		
専有面積	59.4㎡	向き	南
築年月	1995年8月1日	契約期間	2年
損害保険	有	入居時期	即時
駐車場	近隣駐車場 4000~8000円/月		
設備	ガスコンロ設置可,クローゼット,シューズボックス,バス・トイレ別,フローリング,給湯,室内洗濯機置場		
その他費用	[一時金] 鍵交換代: 10800円 室内抗菌代: 8640円 [月次費用] 24時間安心システム: 500円		
入居諸条件	ペット不可 楽器等の使用不可 性別不問 二人可		
保証会社	必須(日本セーフティ) 月額合計賃料50%(下限25,000円)/契約時、更新料1万円/年		
備考			

図面と現況が異なる場合は現況が優先となります。

間取りの「S」はサービスルーム(納戸)です。

情報更新日2018年11月15日

No.H0000001954



国土交通大臣(1)第8872号

三和地所株式会社

山口県下関市伊倉277番12  
TEL:083-263-3003  
E-mail: info@sanwa-jisyo.jp  
URL: http://sanwa-jisyo.jp/

FAX:083-263-3007



携帯サイトから物件詳細を閲覧できます!

取引態様	手数料負担の割合	貸主	0%	借主	100%
仲介元付(専任)	手数料配分の割合	元付	50%	客付	50%