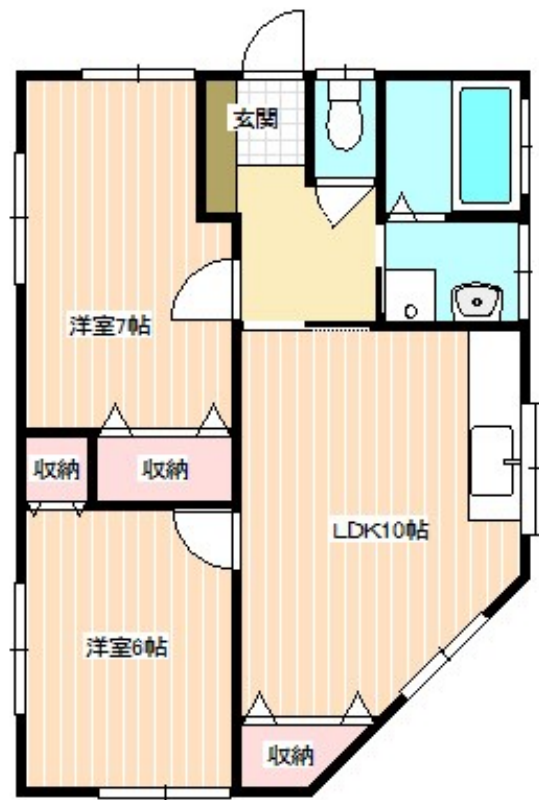


FOR RENT

賃料	管理費等
45,000円	0円



間取り	2LDK		
敷金	1ヶ月	礼金	2ヶ月
敷引/償却金	-	保証金	-
物件種別	一戸建て		
建物名・部屋番号	コンフォート田の首		
物件所在地	山口県下関市彦島田の首町2丁目		
交通	中部学院経由彦島営業所行き 田の首 徒歩4分 山中経由彦島営業所行き 向井小学校前 徒歩8分		
間取詳細	LDK(10畳) 洋室(7畳) 洋室(6畳)		
構造・規模	木造 1階建 1階		
専有面積	47.81㎡	向き	西
築年月	1975年7月1日	契約期間	2年
損害保険	有 20000円 2年	入居時期	即時
駐車場	付(無料)		
設備	3口以上コンロ, IHクッキングヒーター, TVインターホン, クローゼット, システムキッチン, シャワー付		
その他費用	[一時金] 室内抗菌代: 8640円 [月次費用] 24時間安心システム: 500円 2台目駐車料: 3000円 [備考] 鍵交換代要確認		
入居諸条件	ペット不可		
保証会社	必須(日本セーフティー) 月額合計賃料50%(下限25,000円)/契約時、更新料1万円/年		
備考			

図面と現況が異なる場合は現況が優先となります。

間取りの「S」はサービスルーム(納戸)です。

情報更新日2018年1月18日

No.H0000001447



国土交通大臣(1)第8872号

三和地所株式会社

山口県下関市伊倉277番12
TEL:083-263-3003
E-mail: info@sanwa-jisyo.jp
URL: http://sanwa-jisyo.jp/

FAX:083-263-3007



携帯サイトから物件詳細を閲覧できます!

取引態様	手数料負担の割合	貸主	0%	借主	100%
	手数料配分の割合	元付	50%	客付	50%
仲介元付(専任)					